



GIMP Umgang mit Ebenen

In jedem Land, das ich bereise, versuche ich ein schönes Bild der jeweiligen Nationalflagge zu machen. Auf diesem Bild ist im Hintergrund die bolivianische und im Vordergrund die peruanische Flagge zu sehen. Beide Aufnahmen sind an der peruanischen bolivianischen Grenze entstanden.

Die Bilder dienen hier als Musterbilder für das Ebenentutorial. Die peruanische Flagge habe ich vorher freigestellt, um sie dann als neue transparente Ebene in das Bild der bolivianischen Flagge einzufügen.

Ebenen (engl. Layers) sind wie transparente Blätter, die zu einem Stapel übereinander gelegt werden. So ist es möglich auf allen Ebenen unterschiedliche Dinge darzustellen. Ebenen können verschoben, kopiert oder auch gelöscht werden. Ebenso ist es möglich die Eigenschaft der Ebenen zu verändern, wie z.B. die Deckkraft.

Beim Abspeichern des Bildes als JPEG- oder Gif-Datei, werden alle Ebenen zu einer Ebene zusammen gefasst. Damit gehen alle Ebenen verloren. Möchte man das Bild später noch einmal bearbeiten, ist es sinnvoll das Bild im hauseigenen GIMP-Format **.xcf** abzuspeichern. In diesem Format bleiben alle Ebenen erhalten.

Bevor ich beginne mit einem Bild zu arbeiten, kopiere ich die erste Ebene (**Hintergrund**), siehe dazu im Ebenenmenü die Ebene **„Hintergrund Kopie“** und arbeite im Folgenden nur noch mit der Kopie.

Zum kopieren gibt es verschiedene Möglichkeiten.

1. die zu kopierende Ebene selektieren und mit der rechten Maustaste das Menü öffnen und **„Ebene dublizieren“** wählen.
2. Tastenfunktion **Alt** und **E** und **D** oder **Umschalttaste** und **Steuerungstaste** und **D**
3. Aus der **M E N Ü L E I S T E**: **Ebene** → **Ebene dublizieren**

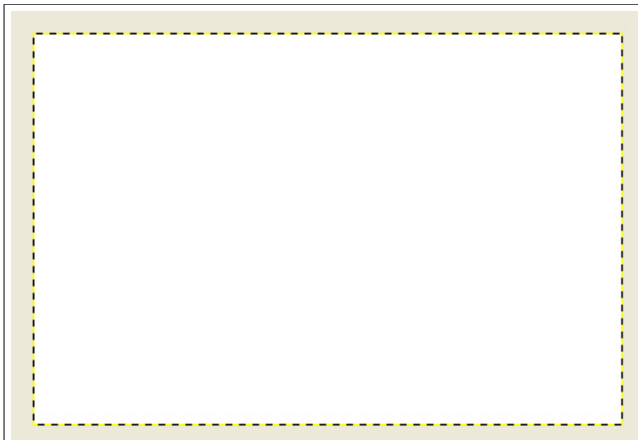


Autor: Alexander Schimmeck
Satz: OpenOffice.org 3.1.0

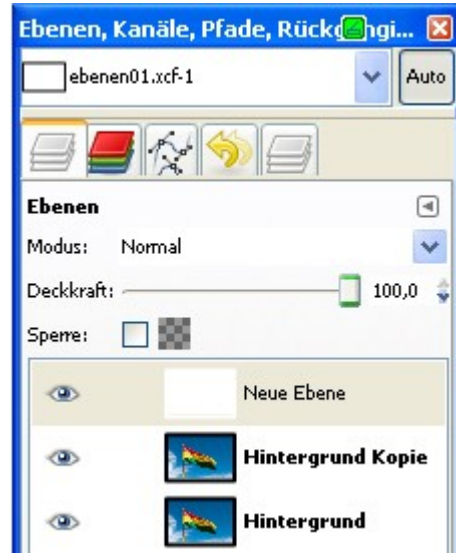
Datei: Gimp_Ebenen.pdf

Alle Rechte vorbehalten. Kein Teil des Werkes darf in irgendeiner Form (Druck, Fotokopie, Mikrofilm oder einem anderen Verfahren) ohne meine schriftliche Genehmigung reproduziert oder unter Verwendung elektronischer Systeme verarbeitet, vervielfältigt oder verbreitet werden.

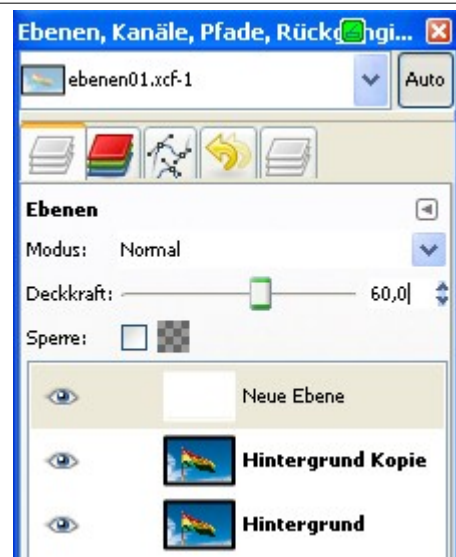
Copyright© 2011 by www.alschim.de



In diesem Fall habe ich eine weiße Ebene mit 100% Deckkraft auf die oberste Position eingefügt. Die darunter liegende Ebene wird so völlig überdeckt. Siehe der Schieberegler (engl. slider) „**Deckkraft**“ steht auf 100%.

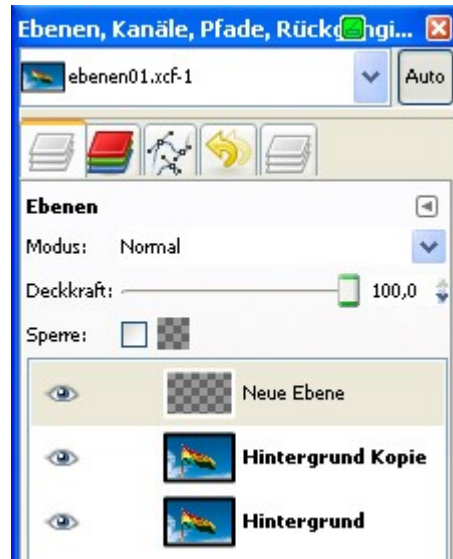


Der Deckkraftregler auf 60% gestellt. Die darunter liegende Ebene kommt wieder zum Vorschein.





Das Einfügen einer transparenten Ebene ist, wie zu erwarten war, auf dem Bild nicht sichtbar, da sie ja transparent also durchsichtig ist. Die transparente Ebene im Beispiel die „**Neue Ebene**“ wird mit einem Schachbrettmuster, dem Kennzeichen für eine transparente Ebene, dargestellt.

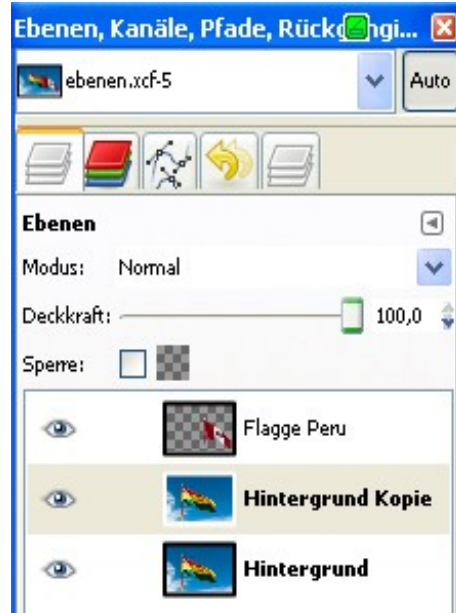




Hier habe ich die freigestellte peruanische Flagge als neue transparente Ebene eingefügt. Durch die gestrichelte Linie ist diese Ebene gekennzeichnet.



Mit dem Verschiebewerkzeug **[STRG] + [M]** kann die Ebene an die gewünschte Position geschoben werden.



Mit einem Klick auf das Augensymbol einer Ebene kann diese sichtbar bzw. unsichtbar geschaltet werden. Eine Ebene kann gelöscht werden, indem man mit der Maus auf die Ebene klickt und sie dann nach unten auf das Papierkorbsymbol zieht.